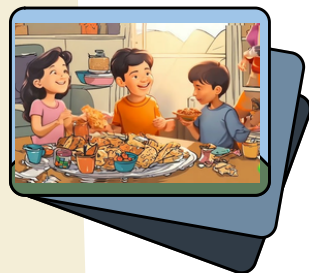
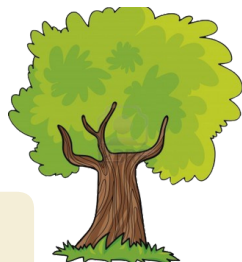
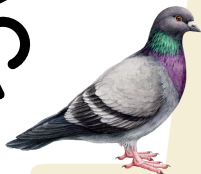




ख ?

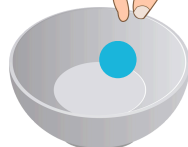
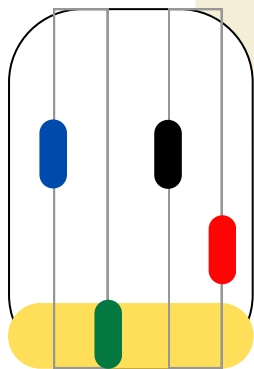


क



झोला

THE LEARNING BAG!





बच्चे सबसे अच्छा तब सीखते हैं जहाँ वे खेल-खेल में आसपास के वातावरण, लोगों और सामग्री के साथ सक्रिय रूप से जुड़ते हैं। इस प्रकार के अनुभव बच्चों को अपनी सभी इंद्रियों का उपयोग करते हुए सीखने का मौका देते हैं।

शिक्षण अधिगम सामग्री (TLMs)





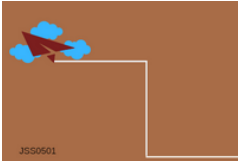
- टीएलएम JSS 05
- डिज़ाइन कार्ड (04) (JSS05-01/02/03/04)



संज्ञानात्मक

शारीरिक

अवलोकन, आँख और हाथ का समन्वय, स्मरण (याद करना) और अनुकरण ऐसी महत्वपूर्ण क्षमताएँ हैं जो शुरुआती वर्षों में विकसित होती हैं। यह टीएलएम बहुत ही सरल सामग्रियों जैसे ऊन का उपयोग करके बच्चों को इन क्षमताओं को विकसित करने के अवसर प्रदान करेगा। इस टीएलएम के माध्यम से बच्चे ऊन से बने हुए विभिन्न डिज़ाइन पहचानना और और उन्हें दोहराना सीख पाएंगे।



बच्चे

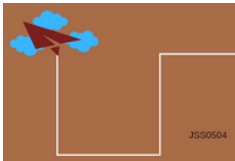
03 - 04

- बच्चे को डिज़ाइन कार्ड (JSS05 01) दिखाएँ।
- बच्चे से कहें कि वह ध्यान से हवाई जहाज़ (JSS05 01) के पीछे लगी ऊन से बने डिज़ाइन को देखे।
- बच्चे को JSS05 पर वैसा ही डिज़ाइन बनाने दें।
- यही प्रक्रिया अन्य डिज़ाइन कार्डों (JSS05 02/03/04) के साथ दोहराएं।

- बच्चे को डिज़ाइन कार्ड (JSS05 01) दिखाएँ।
- बच्चे से कहें कि वह ध्यान से हवाई जहाज़ (JSS05 01) के पीछे लगी ऊन से बने डिज़ाइन को देखे।
- बच्चे को JSS05 पर वैसा ही डिज़ाइन बनाने दें।
- अब बच्चे से कहें कि वह कार्ड पर दिखाए गए डिज़ाइन की तुलना अपने बनाए हुए डिज़ाइन से करे।
- यही प्रक्रिया अन्य डिज़ाइन कार्डों (JSS05 02/03/04) के साथ दोहराएं।

04 - 05

बच्चे



बच्चे

05 - 06

- बच्चे को डिज़ाइन कार्ड (JSS05 01) दिखाएँ।
- बच्चे से कहें कि वह ध्यान से हवाई जहाज़ (JSS05 01) के पीछे लगी ऊन से बने डिज़ाइन को देखे।
- बच्चे को गत्ते JSS05 पर वैसा ही डिज़ाइन बनाने दें।
- अब बच्चे से कहें कि वह कार्ड पर दिखाए गए डिज़ाइन की तुलना अपने बनाए हुए पैटर्न से करे।
- यही प्रक्रिया अन्य डिज़ाइन कार्डों (JSS05 02/03/04) के साथ दोहराएं।



